



独立行政法人国立病院機構
東埼玉病院だより

発行日 平成31年1月
発行人 正田 良介
〒349-0196
埼玉県蓮田市黒浜 4147
電話 048-768-1161
<http://esaitama-nho.jp/>



目次

院長のご挨拶	2	ワゴンサービス	6
BLS講習会	3	院内道路工事のお知らせ	7
画像診断共同利用のお知らせ	3	外来診療担当医表	7
訪問診療について	4	看護部からのお知らせ	8
訪問看護ステーションについて	5	病院アクセス	8

年頭のご挨拶

院長

正田 良介

新年明けましておめでとうございます。

副院長と統括診療部長が昨年8月に着任して、病院の管理体制が整いました。患者さんや周辺施設の皆さんには、ご不便やご迷惑をかけたこともあったかと思いますが、今年は再出発の年になると考えています。

当院の所属する埼玉県利根保健医療圏（行田市、羽生市、加須市、久喜市、幸手市、杉戸町、宮代町、白岡市、蓮田市）は、人口に比較して医療資源が少ないことから、今後どのように増加する高齢者に対応するかが大きな問題となっています。その環境下で、当院は難病を中心とする慢性疾患の専門医療、回復期リハビリテーションや在宅医療・訪問看護などを長年行っています。救急対応は得意ではありませんが、どのような形でこの地域の医療に貢献できるかを考えてきました。在宅医療サポートセンターの運営に関しては、南埼玉郡市医師会に協力して、蓮田市・白岡市・宮代町の担当をしています。地域包括支援センターや事業所（訪問看護ステーションなど）の従事者の皆さんからの相談に応じることを始めています。また、従来の在宅医療に加えて、神経難病などを中心とした訪問看護ステーションも開設して、周囲のステーションと連携しながら仕事を始めています。そして、地域の医療機関と連携をより深め、急性期病院からの回復期患者さんの受け入れや在宅診療へつなげることも強化していく必要があります。公的医療機関等 2025 プランに従って、現在、在宅医療を行っている内科（総合診療科）が主に担当する病床の地域包括ケアのユニットへの転換を準備しており、今後の地域との結びつきについてもさらに検討していく予定です。

当院は長い間、この雅楽谷の森の中で地道に静かに診療をしてきたように思います。ただ、現在では周囲の医療・介護関連の方や住民の皆さんとの繋がりなしではこの地に存続する意義があまりなくなってしまうと考えています。今までの医療もきちんと継続しながら、連携を進める年にしようと思っております。本年もよろしくお願いたします。





B L S 講習会

1月11日、職員対象のBLS講習会がおこなわれました。この講習会は定期的に行われおり、今回も50名ほどの職員が参加しました。

講習は2部構成で行われ、第一部ではBLSの重要性や行い方を聴講し、第二部では人形を使用しでの実技講習を行いました。

多職種が参加しているこの講習会は職員同士の交流の場にもなり終始和やかに行われました。

画像診断共同利用

CT・MRI・シンチ検査のご案内

地域医療連携の一環として、
画像診断機器共同利用を行っています。
開放型MRIで検査できます。
お気軽にお問合せください。

電話：048-769-1970

FAX：048-769-1971



東埼玉病院 在宅医療

～地域に根ざして～

訪問診療について

当院では、内科・総合診療科が2006年より訪問診療を行っております。対象の疾患は、がん・神経難病・内部障害（慢性呼吸不全・心不全など）・脳血管障害・認知症・老衰・整形外科疾患など多岐に渡っており、現在110名程度の患者さんを訪問診療で拝見しております。

自宅での緩和ケアや看取りも積極的に行っており、自宅での看取り数は年間30名前後となっています。当院の特徴として、在宅患者さんの入院が必要となった際に、訪問診療を行っている医師が、そのまま入院中も担当医として対応する点が挙げられます。病状

の変化や介護力の問題などで、入院が必要となる在宅患者さんもいらっしゃいますが、そのような時に、在宅でも病院でも継続的に医療を提供できることは、患者さんや介護しているご家族にとって安心につながると考えております。また、もう1つの特徴として、グループ診療で訪問診療を行っている点が挙げられます。グループ診療に関してはメリット・デメリットがありますが、密室になりがちな訪問診療において質を確保するうえでは有用と考えております。

今後とも、在宅医療を通して地域に貢献していきたいと考えております。



訪問看護ステーションについて

平成30年4月1日「訪問看護ステーション雅楽谷の森」が開設し、間もなく1年を迎えようとしています。開設当初は訪問看護の依頼が来ないのではないかと、という不安でいっぱいでした。スタッフは病棟では経験豊富な看護師ですが、訪問看護の経験のあるスタッフが1名のみであったため、毎日いろいろな場面を想定し、勉強会やマニュアル作成を行いながら、依頼を待っていた頃を懐かしく思い出します。現在は利用者さんが少しずつ増え、最近では地域のケアマネジャーさんからもご依頼をいただくようになり、大変うれしく思っています。

訪問を始めた頃、自宅で看護ケアを行う際、医療機材やケア用品がない中で、何を使うと良いかとまどることが多く、ステーションに戻り、何度もカンファレンスを行いました。筋ジストロフィーの利用者さんの洗髪を浴室で行う際には、頸部の安定性を保ちつつ、安全・安楽に援助するにはどうしたら良いか悩みました。何度も試行錯誤するうちに、自宅にあったビニール製の細長い風船のようなものを、首の下に入れると安定することがわかりました。実際に試してみると、安定性も良くスムーズに援助でき、利用者さんからも「大満足」という評価をいただきました。この経験から、自宅にある生活用品等を看護用品に代替するという発想の転換と創意工夫をすることが、訪問看護では必要であると学びました。

これからも、一つ一つの経験を丁寧に積み重ね、利用者さんにご家族それぞれの想いをくみ取り、病気があっても住み慣れた家で、利用者さんやご家族が望む生活を続けていくことができるよう、看護を提供していきたいと思っています。



Wagon Service

「ワゴンサービス」のご紹介

当院栄養管理室では、普段の食事ではお出しすることが難しい料理や、出来たてを食べるとよりおいしい料理などを、ワゴンを使用して提供しています。今年度は、ソースの香りが病棟に広がった「お好み焼き」や、蓋を開けた時の患者さんの笑顔が印象的な「ちらし寿司」、どれから食べるか迷ってしまう「彩りそうめん」などをお出ししました。硬いものが食べにくい方や飲み込みの機能が低下している方にも、食事形態の調整を行い、見た目を近づけるように工夫しています。病院のお食事を少しでも楽しんでいただければと思います。



Pancake

お好み焼きは、具を細かくきざんで見た目はお好み焼き。



Noodle

彩りそうめんと天ぷら。

出来立てをとどけ隊！



Live kitchen

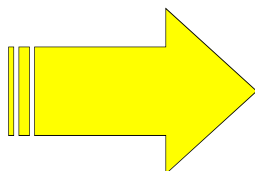
病棟でのワゴンサービスの様子。
ワゴンには、飾りつけをしています。



Seafood

ちらし寿司は、形態調整の方も彩りよく、食べやすく。

常食



ソフト食
(形態調整食)

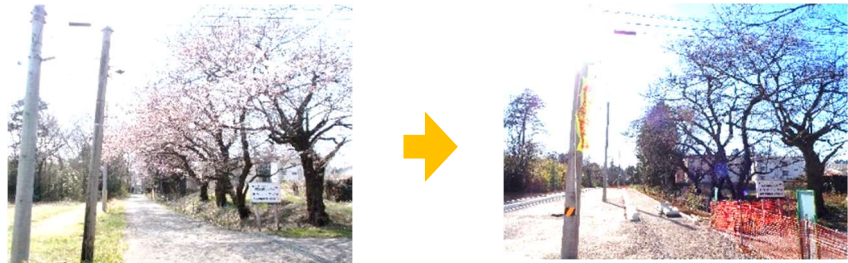
国立病院機構
東埼玉病院内
蓮田市市道の
道路工事について

当院の敷地内を通る蓮田市市道1472号線の道路改良工事が平成30年6月から始まり、平成30年11月末で半年が経過しました。当初は10月末の工期を予定していましたが、若干、工事期間が長くなっておりあります。

現在の道路工事の施工状況は、旧看護学校体育館付近から病院裏側蓮田松韻高校までの区間を重点的に行っており、写真のとおり市の道路らしくなってきました。今回の工事では、道路の基礎までで、アスファルトの舗装までは行わないとのことで、完成間近な雰囲気が見えます。

一方、写真にはありませんが、県道から病院入り口まで道路舗装が荒れており、患者さんや関係の皆様にはご迷惑をおかけしております。病院としても蓮田市に度々、お願いしておりましたが、なんとか仮舗装工事の開始となりました。仮舗装工事の概要としては、12月中に半分終了しており、もう半分は2月までに終了するとの事です。

なにかと工事期間中はご不便をおかけしますが、患者さんや職員並びに関係する皆様のご協力をお願いいたします。



病院裏の市道：左は一昨年4月に撮影。右は今年1月に撮影。

外来診療担当医表

平成31年1月1日現在

診療科	曜日	月曜日	火曜日	水曜日	木曜日	金曜日
呼吸器科(再診)	予約	芳賀 高杉	堀場	諸井 中野(午後)	堀場 中野(午前) 下田	廣瀬 矢崎
					禁煙外来	
神経内科(再診)	午前(予約)	尾方(月二回)	中山 生田目	尾方 物忘れ外来	田村 門間	鈴木
	午後(予約)			末廣(第2、4週) 村上(第3、5週)		若林
内科(総合診療科)	午前	今永	川野(第2、4週) 今永(第3、5週)	今永(第2、4週) 里宇(第3、5週)	正田(予約制) 里宇(第2、4週) 川野(第3、5週)	外山
	午後					太田(予約制)
循環器科			重山(午後予約のみ)			重山
呼吸器外科	午前	関		関		後藤(第4週)
	午後					青山
外科	午前	枝元				
整形外科	予約		鱒淵(午後)			
リハビリテーション科(再診)	予約			大塚	和田	
小児リハビリ	午後	大塚(第1、3週)				
小児科アレルギー科	午前/午後			須田		須田
リウマチ膠原病科	予約	中嶋(午後)			中嶋(午後)	進藤(午前)
小児筋ジストロフィー	午前予約		基中(第2・3週)			
重症心身障害児遠征相談外来	午後予約				加藤(る)	

外来診療は基本的に予約制になっております。電話により予約をお願いします。詳しくは病院ホームページをご覧ください。【 <http://esaitama-nho.jp/> 】

看護部からのお知らせ 看護師募集・介護士募集

～東埼玉病院をご覧になってみませんか～

看護師就職説明会のご案内

開催日時

平成31年1月26日(土) 13:00～15:30
平成31年2月23日(土) 13:00～15:30
平成31年3月23日(土) 13:00～15:30
平成31年4月27日(土) 13:00～15:30

内容

①病院の概要 ②看護部の概要
③福利厚生について ④病院見学
⑤インターンシップについて

看護師インターンシップのご案内

独立行政法人国立病院機構東埼玉病院看護部では、看護学生の皆様を対象にインターンシップを実施しています。実習とは違う視点で臨床の場を見ていただき、当院の機能や看護の魅力をお伝えしたいと考えています。ぜひ就職の選択に役立ててください。

期 間 春休み期間、夏休み期間、冬休み期間等長期休暇中のうち半日～2日間。上記以外にも随時実施しておりますので、ご相談ください。

方 法 希望する部署において、看護師と共に行動しながら看護体験を行います。

時 間 9:00～16:00 (オリエンテーション、病院案内、看護体験)

持ち物：白衣 靴 筆記用具 昼食を各自ご持参ください。

個人情報保護：応募された方の個人情報は、インターンシップのみの使用で、そのほかの目的で使用することはありません。

介護士病院見学会のご案内

開催日時

平成31年1月26日(土) 10:00～11:30
平成31年2月23日(土) 10:00～11:30
平成31年3月23日(土) 10:00～11:30
平成31年4月27日(土) 10:00～11:30

内容

①病院の概要 ②福利厚生について
③採用試験について ④病院見学
⑤就職相談

対象者

介護福祉士または初任者研修修了者

※平日の見学は随時受け付けています。お気軽にお問い合わせください。



問い合わせ・申し込み先

東埼玉病院 副看護部長

☎ 048-768-1161

ホームページにも詳しく

掲載しています

<http://esaitama-nho.jp/>

東埼玉病院へのアクセス

独立行政法人 国立病院機構

住所：埼玉県蓮田市黒浜4-1-47

電話：048-768-1161

公共交通機関を利用した来院方法



【バスのご案内】

☆「蓮田駅東口」2番乗り場から朝日バス「江ヶ崎馬場」行、あるいは「国立東埼玉病院」行、国立東埼玉病院(約15分)下車

☆「岩槻」朝日バス「国立東埼玉病院」行、国立東埼玉病院(約30分)下車